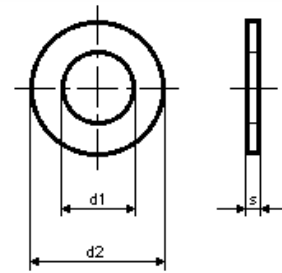




PSB
DIN 988
Passbrickor enligt DIN 988



d1	d2	s = 1,0	s = 1,2	s = 1,5	s = 2,0	s = 2,5	s = 3,0	s = 3,5
3	6	•						
4	8	•						
5	10	•						
6	12	•	•					
8	14	•	•					
10	16	•	•					
12	18	•	•		•			
14	20	•		•				
15	21	•		•				
16	22	•		•				
17	24	•		•				
19	26	•						
20	28	•			•			
22	32	•						
24	36				•			
25	32				•			
25	35	•			•			
25	45				•			
26	37	•			•			
28	40				•			
30	42	•				•		
30	50					•		
35	45					•		
37	47	•				•		
40	50	•				•		
42	52	•				•		
45	55	•					•	
50	62	•					•	
55	68						•	
56	72						•	
60	75						•	
63	80				•		•	
70	90							•
80	100							•
90	110							•
110	140							•
140	170							•