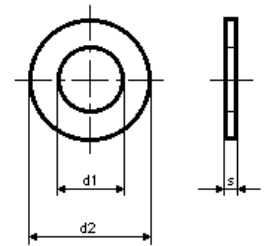




SCHIMS  
DIN 988

Schims enligt DIN 988

d1	d2	s = 0,1	s = 0,2	s = 0,3	s = 0,5
3	6	•	•	•	•
4	8	•	•	•	•
5	10	•	•	•	•
6	12	•	•	•	•
8	14	•	•	•	•
9	15			•	•
10	16	•	•	•	•
12	18	•	•	•	•
13	19	•			•
14	20	•	•	•	•
15	21	•	•	•	•
16	22	•	•	•	•
17	24		•	•	
18	25	•	•	•	•
19	26			•	
20	28	•	•	•	•
22	30	•	•	•	•
22	32	•	•	•	•
25	35	•	•	•	•
25	36				•
28	40	•	•	•	•
30	35			•	
30	38			•	
30	42	•	•	•	•
37	47	•	•	•	•
40	50	•	•	•	•
40	55	•		•	•
42	52	•	•	•	•
45	55	•	•	•	•
50	62	•	•	•	•
55	68	•	•	•	•
56	72	•		•	•
60	75	•		•	•
63	72			•	
63	80	•	•	•	•
70	90	•	•	•	•
80	100	•		•	•
85	105	•		•	
90	100			•	
90	110	•			•
95	115	•			
100	120	•			•
100	125	•			•
105	130			•	
110	130			•	
110	140			•	•
120	150				•
150	180	•		•	•
170	200			•	•





d1	d2	s = 1,0	s = 1,2	s = 1,5	s = 2,0	s = 2,5	s = 3,0	s = 3,5
3	6	•						
4	8	•						
5	10	•						
6	12	•	•					
8	14	•	•					
10	16	•	•					
12	18	•	•		•			
14	20	•		•				
15	21	•		•				
16	22	•		•				
17	24	•		•				
19	26	•						
20	28	•			•			
22	32	•						
24	36				•			
25	32				•			
25	35	•			•			
25	45				•			
26	37	•			•			
28	40				•			
30	42	•				•		
30	50					•		
35	45					•		
37	47	•				•		
40	50	•				•		
42	52	•				•	•	
45	55	•					•	
50	62	•					•	
55	68						•	
56	72						•	
60	75						•	
63	80				•		•	
70	90							•
80	100							•
90	110							•
110	140							•
140	170							•